



TRATAMIENTO
DE OJO SECO



**I.P.L. sistema de
luz pulsada intensa**



DISEÑO ELEGANTE PARA USO FÁCIL



INTERFAZ

Gran pantalla de alta definición
Fácil de usar
Interfaz intuitiva



DISEÑO

Compacto
Elegante
Robusto



PIEZA DE MANO

Forma ergonómica
Punta adaptable a la zona facial
Tratamiento preciso
Fácil de limpiar



CARRETILLA

Ergonómico
Múltiples áreas de almacenamiento
Móvil con ruedas

Tratamiento Ojo Seco

TECNOLOGÍA DE VANGUARDIA CON BENEFICIOS CLÍNICOS

Tratamiento seguro y eficaz con la tecnología Stim-ULI™

Nuestro revolucionario C.Stim IPL basado en nuestro exclusivo Stim-ULI™ (Intensidad de luz uniforme) ofrece la mejor combinación de eficacia clínica y comodidad del paciente.

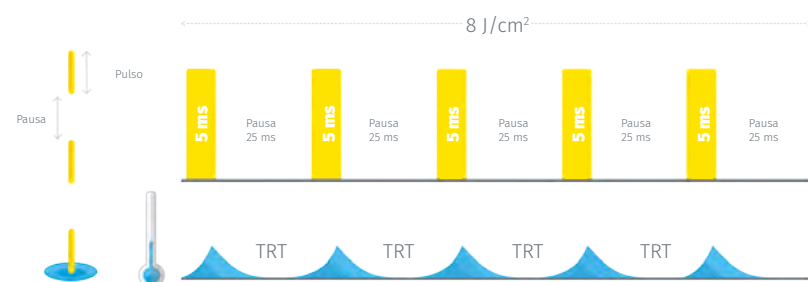


Pieza de mano única con sistema integrado de refrigeración a base de agua:

- Mayor comodidad del paciente
- Aplica una fina capa de gel durante el tratamiento
- Brinda el mismo nivel de energía desde el primer hasta el último disparo
- Conservación óptima de la vida útil de la lámpara de flash: 30.000 disparos/3.750 sesiones

Tren de impulsos regulado para mayor seguridad y eficacia

- Respeta el tiempo de relajación térmica de la piel (TRT)
- Sin daños térmicos en la piel
- Sin reacción inflamatoria
- Acumulación de energía controlada para mejores resultados



Tratamiento seguro y eficaz para los fototipos 1 a 5

- El espectro de luz de 610nm a 1200nm es menos absorbido por la melanina
- Energía controlada por tren de pulsos, limitando el aumento de la temperatura del tejido
- Tecnología Stim-ULI™ para una distribución de energía perfectamente homogénea.

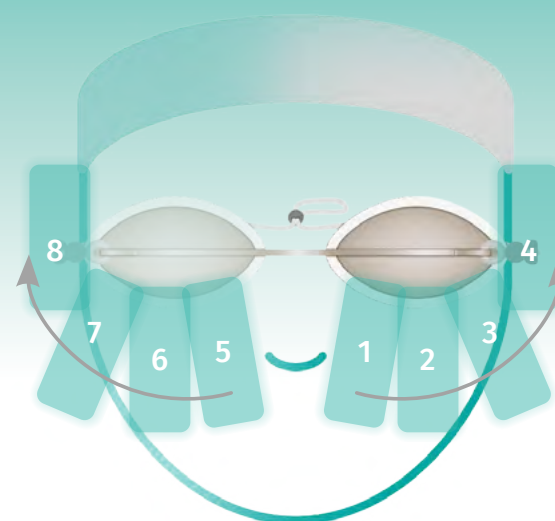


TRATAMIENTO: UN PROTOCOLO RÁPIDO Y SENCILLO

- 1 **SESIÓN** en menos de 10 minutos
- 2 **SEMANAS** entre sesiones
- 3 **SESIONES** para un tratamiento completo
- 4 **DISPAROS** por lado

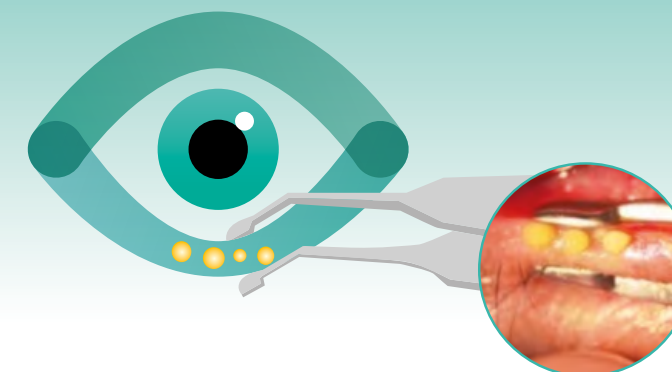


DURANTE EL TRATAMIENTO



4 DISPAROS EN EL ÁREA PERI-ORBITAL INFERIOR

DESPUÉS DEL TRATAMIENTO



PARA RESULTADOS ÓPTIMOS: EXPRESIÓN MANUAL DEL MEIBUM, MÁS FÁCIL POR EL CALOR DESDE C.STIM I.P.L.

VALOR AÑADIDO PARA LA PRÁCTICA CLÍNICA

PROFESIONAL

- Oferta de tratamiento multi-acción
- Tratamiento rápido y sencillo
- Tratamientos combinados para resultados a largo plazo
- Optimización del resultado postquirúrgico cuando se utiliza antes de la cirugía (refractiva, catarata)
- Mejora del cumplimiento del paciente con el tratamiento tópico del glaucoma
- Los lentes de contacto se pueden utilizar por más tiempo
- No consumible

PACIENTE

- Tratamiento seguro, eficaz y duradero
- Mejor calidad de vida
- Tratamiento confortable
- Sin interrupciones en la vida social
- Reducción de los síntomas desde la primera sesión
- Alivio del dolor neuropático
- Mayor comodidad de los lentes de contacto
- Satisfacción del paciente después de la cirugía refractiva y de catarata
- Mejor la tolerancia de los tratamientos tópicos para el glaucoma

Tratamiento Ojo Seco

TRATA LAS CAUSAS FUNDAMENTALES:



MÚLTIPLES MECANISMOS DE ACCIÓN CON LA TERAPIA C.STIM I.P.L.

1

D.G.M.

Disfunción de Glándulas de Meibomio



ACELERA EL METABOLISMO DE LA GLÁNDULA DE MEIBOMIO Y LA GLÁNDULA LAGRIMAL al estimular el sistema nervioso parasimpático (1,2,3,4,5,6)

2

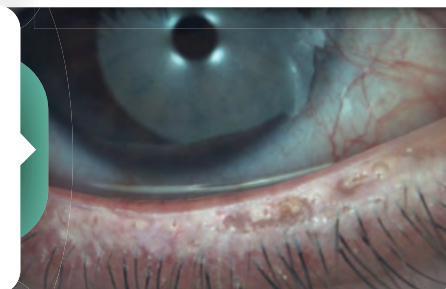
INFLAMACIÓN



ABLANDA EL MEIBUM PARA LA EXPRESIÓN DE LAS GLÁNDULAS DE MEIBOMIO utilizando el calor generado por I.P.L (7)

3

DEMODEX

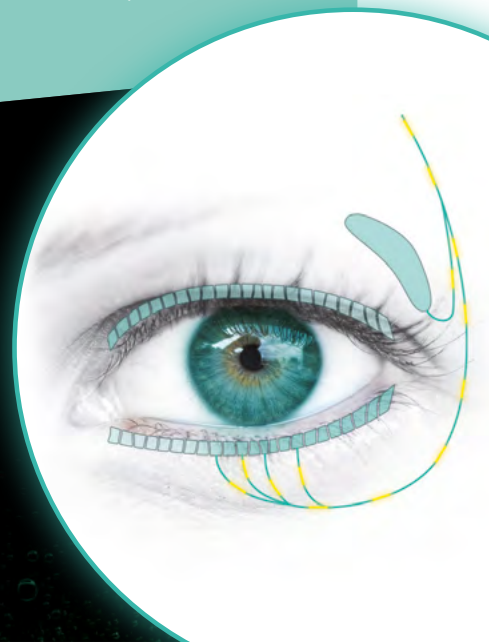


DISMINUYE EL DEMODEX a través de la coagulación y necrosis del exoesqueleto pigmentado (9,12,13)

+

MÚLTIPLES RESULTADOS CLÍNICOS:

- Mejora la calidad de la película lagrimal (14,15,21)
- Mejor calidad y expresión del Meibum (16,17)
- Reducción de los síntomas del paciente (17)
- Alivio del dolor neuropático (18)
- Reduce los marcadores inflamatorios (citoquinas) en lagrime (19,20)





ESPECIFICACIONES TÉCNICAS

INFORMACIÓN GENERAL

Tecnología:	I.P.L. (Luz Pulsada Intensa)
Longitud de onda:	610 – 1,200 nm
Fluencia:	1 a 14 J/cm ²
Tamaño de punto:	18 x 45mm
Tecnología Stim-ULI™	Intensidad de Luz Uniforme Tecnología única para una perfecta distribución de energía homogénea (patente FR pendiente)
Dimensiones:	540 (alto) x 320 (ancho) x 380 (profundidad) mm
Peso:	25 kg
Filtro:	610 nm, filtro anti-UVA, UVB y UVC
Sistema de refrigeración:	agua
Lámpara de flash:	Lámpara Xenón
Fuente de alimentación:	110/230 VCA, 50/60 Hertz
Temperatura de funcionamiento:	15 – 35 °C
Duración del tratamiento:	3 a 4 sesiones
Accesorios:	gafas protectoras del operador, gafas protectoras del paciente
Calificación:	reconocimiento Médico CE, clase IIb

La compañía se reserva el derecho de modificar las especificaciones técnicas sin previo aviso. 2021.
Quantel Medical, C.Stim™ es una marca registrada de Quantel Medical. Todos los derechos reservados

BIBLIOGRAFÍA

1. Parasympathetic Innervation of the Meibomian Glands in Rats – Mark S. LeDoux et al. – Investigative Ophthalmology & Visual Science, October 2001, Vol. 42, No. 11.
2. Characterization of the innervation of the meibomian glands in humans, rats and mice – Bründl, M. et al. Annals of Anatomy (2021), Vol. 233.
3. Neurotransmitter Influence on Human Meibomian Gland Epithelial Cells – Wendy R. Kam and David A. Sullivan – Investigative Ophthalmology & Visual Science, November 2011, Vol. 52, No. 12.
4. The Dopaminergic Neuronal System Regulates the Inflammatory Status of Mouse Lacrimal Glands in Dry Eye Disease – Ji, Yong Woo et al. Investigative Ophthalmology & Visual Science (2021), Vol. 62.
5. TFOS DEWS II Pathophysiology Report – Anthony J. Bron, et al. – The Ocular Surface, 2017, p 441 to 515.
6. The neurobiology of the meibomian glands – Cox SM, Nichols JJ – Ocular Surface, July 2014.
7. Multicenter Study of Intense Pulsed Light Therapy for Patients with Refractory Meibomian Gland Dysfunction – Reiko Arita, et al. – Cornea Volume 37, Number 12, December 2018.
8. Rosacea: Molecular Mechanisms and Management of a Chronic Cutaneous Inflammatory Condition – Yu Ri Woo, et al. International Journal of Molecular Sciences, September 2016.
9. Rosacea: Epidemiology, pathogenesis, and treatment – Barbara M. Rainer et al. – DERMATO-ENDOCRINOLOGY 2018, VOL. 9, NO. 1, e1361574 (10 pages).
10. Treatment of ocular rosacea – Edward Wladis et al. – Survey of Ophthalmology (2018), Vol. 63.
11. Improved telangiectasia and reduced recurrence rate of rosacea after treatment with 540 nm-wavelength intense pulsed light: A prospective randomized controlled trial with a 2-year follow-up – Luo, Y. et al. – Experimental and Therapeutic Medicine (2020), Vol. 19.
12. Therapeutic Effect of Intense Pulsed Light on Ocular Demodicosis – Zhang, X., et al. – Current Eye Research 2019, Vol. 3.
13. Intense Pulsed Light Therapy for Patients with Meibomian Gland Dysfunction and Ocular Demodex Infestation – Cheng et al. – Current Medical Sciences (2019), Vol. 39.
14. Long-term effects of intense pulsed light treatment on the ocular surface in patients with rosacea-associated meibomian gland dysfunction – Seo Kyoung Yul et al. – Contact Lens and Anterior Eye (2018), Vol. 41.
15. TFOS DEWS II Tear Film Report – Willcox Mark et al. – The Ocular Surface (2017), Vol. 15.
16. Intense Pulsed Light for the Treatment of Dry Eye Owing to Meibomian Gland Dysfunction – Vigo, L. et al. – Journal of Visualized Experiment (2019), N° 146.
17. Meibum Expressibility Improvement as a Therapeutic Target of Intense Pulsed Light Treatment in Meibomian Gland Dysfunction and Its Association with Tear Inflammatory Cytokines – Choi, M. et al. – Scientific Reports (2019), Vol. 9.
18. TFOS DEWS II Pain and Sensation Report – Belmonte Carlos, et al. – The Ocular Surface (2017), Vol. 15.
19. Analysis of Cytokine Levels in Tears and Clinical Correlations After Intense Pulsed Light Treating Meibomian Gland Dysfunction – LIU, R et al. – American Journal of Ophthalmology (2017).
20. Effect of inflammation on lacrimal gland function – Driss Zoukhri – Experimental Eye Research, May 2006; 82(5): 885–898.
21. Aqueous deficiency is a contributor to evaporation-related dry eye disease – Charles W. McMonnies – Eye and Vision (2020) 7:6.

Información paciente:
www.miojoseco.es

www.quantel-medical.es

Fabricante

Quantel Medical
1 Rue du Bois Joli – CS40015
63808 Cournon d'Auvergne – FRANCIA
Tel.: +33 (0)4 73 745 745
Email: contact@quantelmedical.fr
ISO 9001 : 2015 – ISO 13485 : 2016

Sede social

Lumibird Medical
1 Rue du Bois Joli – CS40015
63808 Cournon d'Auvergne – FRANCIA
Tel.: +33 (0)4 73 745 745



A brand of  LUMIBIRD
MEDICAL

QUANTEL MEDICAL - ELLEX - OPTOTEK MEDICAL